

# 新入社員研修プログラムのご案内

今年も、来年度新入社員研修のお申し込みがはじまりました。毎年、150社以上の企業様にご好評いただいている「少人数・実践力重視」の新入社員研修です。

## ワイエムコンサルティングの『新人研修プログラム』の特徴

### 特徴その(1)『少人数・実践力重視』型の新入社員研修

当社の特徴である【少人数・実践型研修】では、定評のある実践型ロール・プレイングや【自ら考える】グループワークを繰り返し行うことで、ビジネスコミュニケーションやマナーの即戦力を身につけていきます。

大会場の講義形式では学べない、実践力を重視した研修内容となっております。

※平成31年度の実施日程、会場の詳細は後頁をご覧ください。



### 特徴その(2) 新入社員の定着を強化するフォローアップ研修

入社数か月後の新入社員を対象とした研修です。少人数形式でじっくり話し合いながら「業務に対する疑問・不安を共有」し、「将来なりたい自分への目標設定」につなげていきます。「人が集まる企業作り」「人材育成」コンサルティングを特徴とする当社の15年以上の実績・ノウハウを詰め込んだ研修内容となっており、新入社員のモチベーションアップ、人材定着を強化するための独自プログラムとなります。

※新入社員研修をお申し込みされた企業様には割引価格でご案内しております。

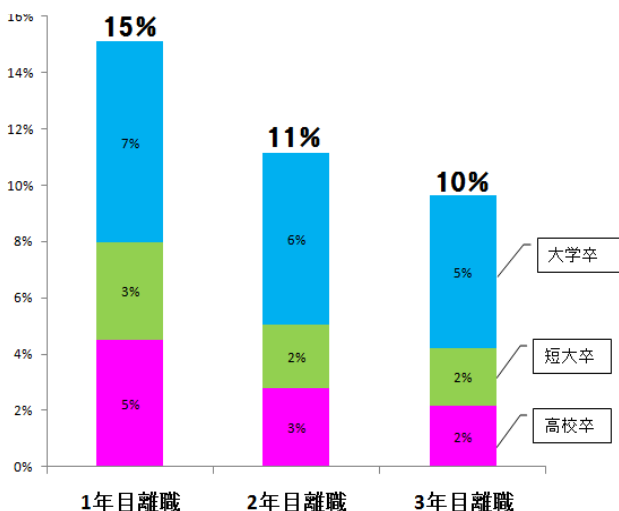
※平成31年度の実施日程、会場の詳細は決まり次第掲載いたします。



#### ■フォローアップ研修 受講者の声

- ・新入社員研修の時は、まだ行動していない事に対して考えていましたが、今回のフォローアップセミナーでは、「普段その部分はちゃんとできているな」や、「報連相できていないことがあったから気をつけよう」等、行動した後の見つめ直しができるようになりました。
- ・現在の自分の状況を再認識できた。
- ・1年後を見据えて行動しようと思いました。
- ・聞くだけのセミナーではなく話し合う時間があり、色々な考え方が聞けてよかった。
- ・業種も違う人達とお話でき、色々と学ぶこと、知ることができた。

## 【グラフ】 新規学卒者の離職状況



厚生労働省/H26年3月卒 新卒者の在職期間別離職状況

### 《なぜフォローアップ研修が必要なのか》

入社して、最初の1か月程度は研修期間ということもあり不満は出にくいのですが、職場の雰囲気がわかりはじめ、業務に慣れてきた頃に、自分の業務に対する疑問や不安がでてきます。この「入社して数か月後」のタイミングでフォローができないと、悩みが不満に変わり、離職を招く原因となります。

厚生労働省の「新規学卒者の離職状況」によると、入社3年以内に離職する新卒者は新卒就職者全体の36%、そのうち1年目で離職する新卒者は15%を占めます。

ワイエムコンサルティングでは、入社1年目実施するフォローアップ研修で新入社員の「業務での不安を共有」し、「将来なりたい自分への目標設定」をすることにより、新入社員の定着、将来の人材育成の円滑なスタートへの有効な手段になると考えております。

お待ちしております！受講者数累計5,000名以上の「**少人数・実践力重視**」の新入社員研修です。

# 平成31年度 新入社員研修のご案内

毎年約150社以上にご好評をいただいている「**少人数・実践力重視**」の新入社員研修です。定評のある実践型ロールプレイングや【自ら考える】グループワークでビジネスコミュニケーションやマナーの即戦力をつけていきます。

## 【広島県会場】

日 程 (研修時間9:30~16:30)		
	1日コース	2日コース
広島	4/2 (火) 【広島A】	3/18 (月) ~ 3/19 (火) 【広島B】
	4/4 (木) 【広島A】	4/2 (火) ~ 4/3 (水) 【広島A・B】※ 4/4 (木) ~ 4/5 (金) 【広島A・B】※
福山	4/3 (水) 【福山】	—

※会場は指定できません。お送りする受講票にてご確認ください。

### 会 場

- 【広島A】RCC文化センター (広島市中区橋本町5-11)
  - 【広島B】もみじ銀行別館 1階研修室 (広島市中区銀山町4-10)
  - 【福山】もみじ銀行福山支店 3階会議室 (福山市延広町1-28)
- ※当日駐車場は使用できません。

### 参加費用

- 1日コース：会員 8,640円 一般：17,280円
  - 2日コース：会員 12,960円 一般：25,920円
- (テキスト代、昼食代、消費税を含みます)

## 【山口県会場】

日 程 (研修時間9:30~16:30)	
	1日コース
徳山	4/8 (月)
山口	4/9 (火)
下関	4/11 (木)

### 会 場

- 【徳山】徳山商店連合協同組合 ピピ510 (周南市糺町1-17)
  - 【山口】山口銀行小郡支店 (山口市小郡下郷1229-6)
  - 【下関】やまぎん史料館 (下関市観音崎町10-6)
- ※当日駐車場は使用できません。

### 参加費用

- 会員：6,480円 一般：17,280円
- (テキスト代、昼食代、消費税を含みます)

### 講 師

ワイエムコンサルティング(株) 所属講師

### お申し込み方法

ホームページ (<http://www.ymcs.co.jp/>) からの申し込み、または次頁以降の受講申込書に必要事項をご記入のうえ、FAX (082-545-5388) でお申込みください。

## ◆ セミナーカリキュラム ◆

### ◆ 1日コース

9:30	開講、オリエンテーション 1. 社会人としての心がまえ (1)会社とは (2)職場のルール (3)マナーの必要性
10:30	2. マナーは人間関係の潤滑油 (1)好感度No.1をめざして (2)ことばの大切さ
12:00	昼食・休憩
13:00	3. 来客対応の心とかたち (1)名刺の意味 (2)来客への対応 <b>実践型ロール・プレイング</b>
14:30	4. 電話は会社の第二の顔 (1)ビジネス電話の重要性 (2)電話の受け方・かけ方 <b>実践型ロール・プレイング</b>
16:00	まとめ
16:30	終了

### ◆ 2日コース

第1日	第2日
9:30	9:30
開講、オリエンテーション 1. 社会人としての心がまえ (1)新聞の読み方 (2)会社とは (3)職場のルール (4)職場の人間関係 (5)マナーの必要性 (6)自己啓発の大切さ <b>【自ら考える】グループワーク</b>	3. 来客対応の心とかたち (1)名刺の意味 ・名刺の受け方、出し方 ・取り扱い上の注意事項 (2)来客への対応 ・取り次ぎ ・ご案内 ・お茶の出し方 <b>実践型ロール・プレイング</b>
12:00	12:00
昼食・休憩	昼食・休憩
13:00	13:00
2. マナーは人間関係の潤滑油 (1)好感度No.1をめざして ・表情、笑顔 ・身だしなみ ・お辞儀 (2)ことばの大切さ ・あいさつことば ・敬語の使い方 ・話し方、聞き方 <b>【自ら考える】グループワーク</b>	4. 他社訪問時のマナー
16:30	16:30
終了	まとめ・終了

※ 自社だけの企業内研修も承っております。申込書に記載の研修・会員事業部までお問い合わせください。  
研修お申し込み専用FAX 082-545-5388 (ワイエムコンサルティング(株)研修・会員事業部)